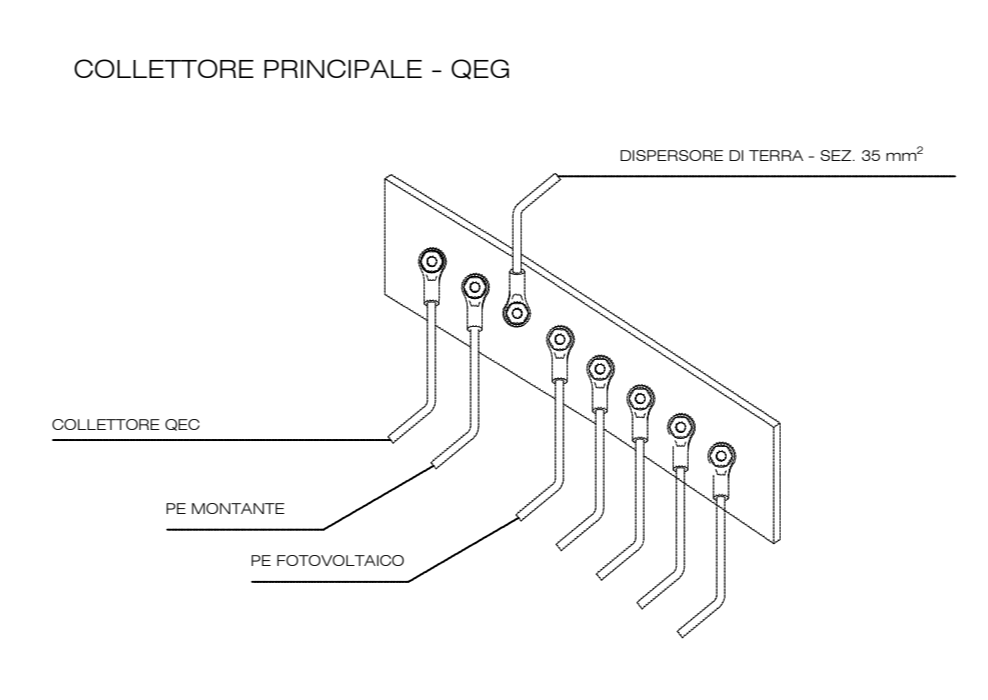
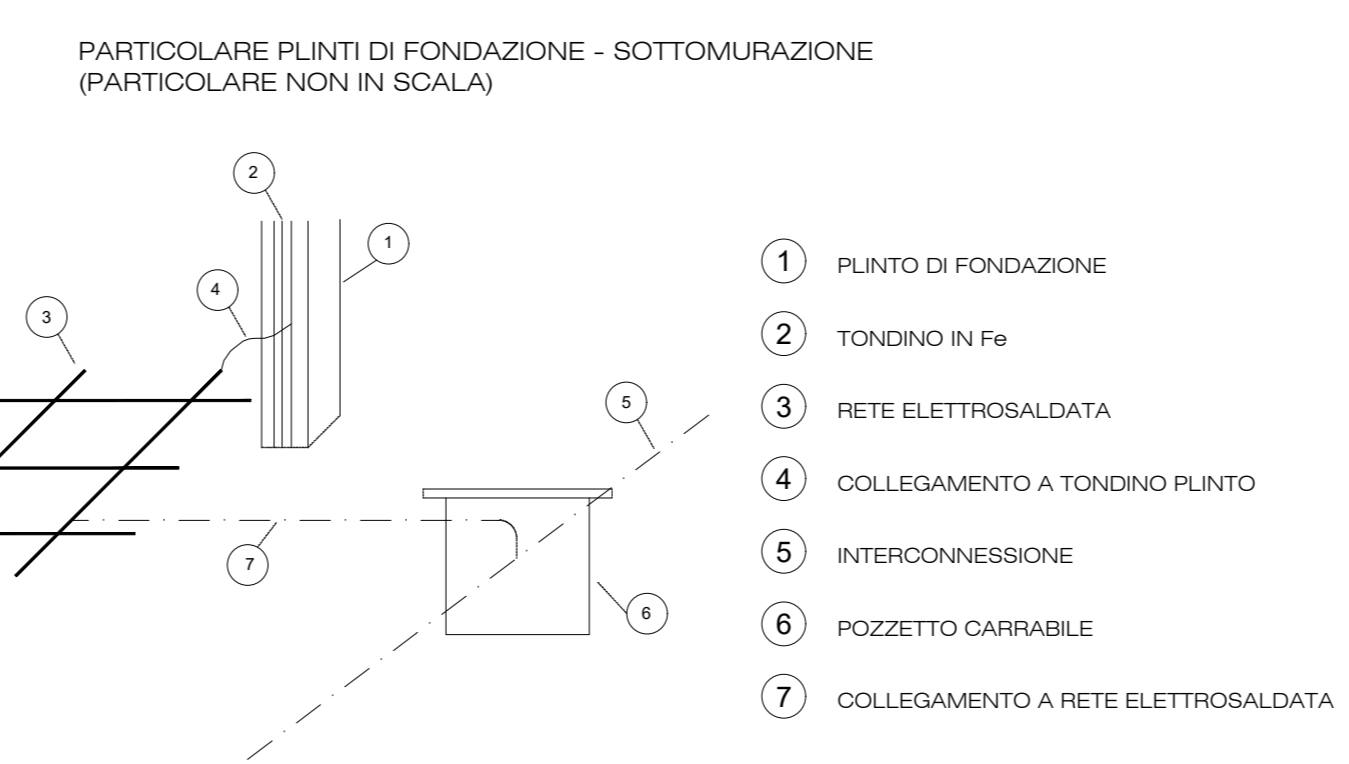
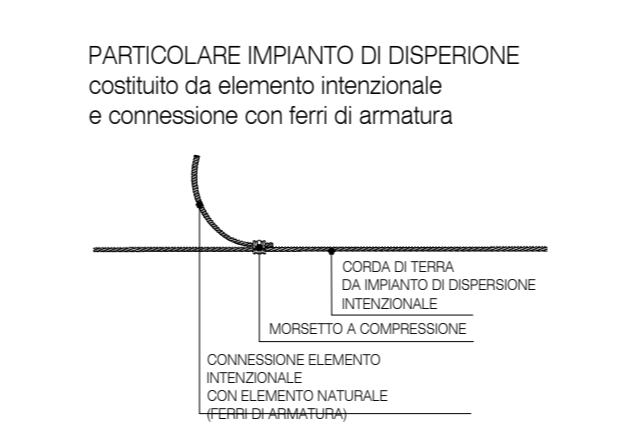
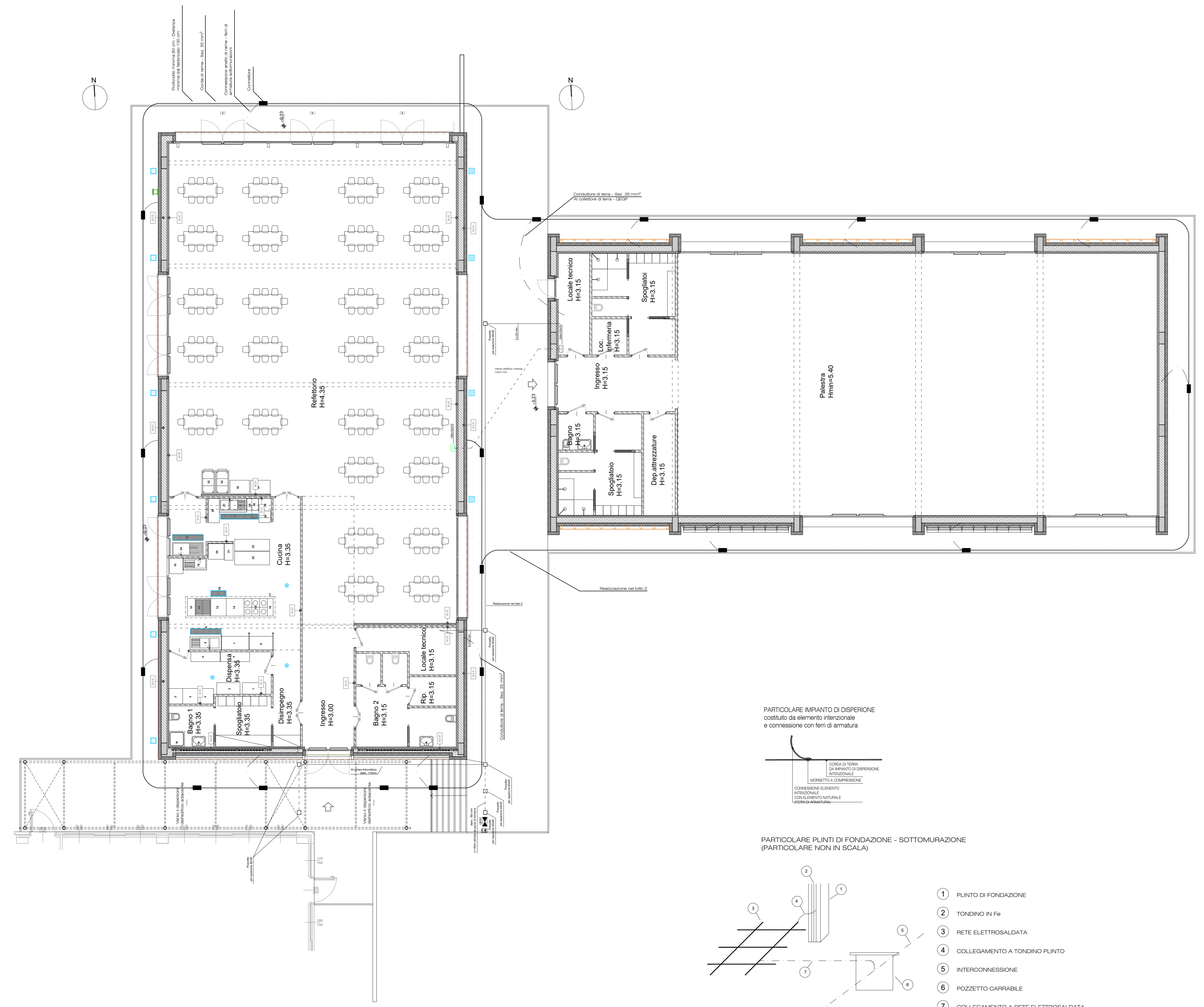


	CONTATORE DI ENERGIA ATTIVA		APPARECCHIO ILLUMINANTE AUTONOMO DI SICUREZZA AUTONOMA MIRA 1 ORA
	QUADRO ELETTRICO		APPARECCHIO ILLUMINANTE AUTONOMO DI SICUREZZA CON FITTOGRAMMA AUTONOMA MIRA 1 ORA
	VARIAZIONE DI QUOTA (ASSENZA)		PRESA TRASMISSIONE DATI RJ 45
	VARIAZIONE DI QUOTA (PASSANTE)		PRESA DI CORRENTE 2P+PE 10/16A 230V
	PUNTO DI ALIMENTAZIONE		PRESA DI CORRENTE 3P (SCHIAVO) 2P+PE 16A 230V
	CASETTA DERIVAZIONE ENERGIA		SEGNALAZIONE OTTICO ACUSTICA SERVIZIO DISABILI
	CASETTA DERIVAZIONE DATI		INTERRUTTORE UNIPOLARE 16A 250V
	PULSANTE DI EMERGENZA		INTERRUTTORE BIPOLARE 16A 250V
	CORPO ILLUMINANTE A SOSPENSIONE PER LAMPADA A LED		DEVIATORE UNIPOLARE 16A 250V
	CORPO ILLUMINANTE A PARETE PER LAMPADA A LED		INTERRUTTORE UNIPOLARE 10A 250V
	CORPO ILLUMINANTE A SOSPENSIONE PER LAMPADA A LED		PULSANTE UNIPOLARE 10A 250V
	CORPO ILLUMINANTE A SOSPENSIONE PER LAMPADA A LED		PULSANTE UNIPOLARE 16A 250V
	CORPO ILLUMINANTE DA INCASSO A TUBI LED		PULSANTE UNIPOLARE A TRIANTE 16A 250V
	CORPO ILLUMINANTE DA INCASSO A TUBI LED		RILEVATORE IR DI PRESENZA
	STRISCIA LED VERTICALE A PARETE		VENTOLA
	STRISCIA LED ORIZZONTALE A SOFFITTO		
	LAMPADA SECONPASSO		
	PUNTO LUCE DA INCASSO PAVIMENTO IP68		
	PUNTO LUCE DA INCASSO SOFFITTO		



ARCHICOMO
www.archicomo.com

NUOVA PALESTRA-SCUOLA G. RODARI
COMUNE DI OLGINATE

PROGETTISTI

PROGETTAZIONE ARCHITETTONICA
COORDINAMENTO GENERALE
COORDINAMENTO SICUREZZA
ARCH. GIANMARCO MANTOVANA
Via Torino 10 - 20123 (MI) ITALY
ING. DONATELLA NOVI
Via della Cooperativa 11 - 20134 (MI) ITALY

PROGETTAZIONE STRUTTURALE
ASPECTI SEZIONALI
ING. MONICA VANZAN
Via Sallustiana 10 - 20124 (MI) ITALY
ING. GEOL. MATTEO BENDI
Via Sallustiana 10 - 20124 (MI) ITALY
DOTT. GEOL. ALBERTO RECH
Via Sallustiana 10 - 20124 (MI) ITALY

PROGETTAZIONE IMPIANTI
MECCANICI
P.I. LORENZO COLOMBO
Via Sallustiana 10 - 20124 (MI) ITALY

PROGETTAZIONE IMPIANTI
ELETTRICI E SPECIALI
PROGETTAZIONE ACUSTICA
ING. DAMIANO LILIPATI
Via Sallustiana 10 - 20124 (MI) ITALY
ING. DAVIDE LOCA ROZZINI
Via Sallustiana 10 - 20124 (MI) ITALY

COMITENTE
COMUNE DI OLGINATE
P.ZZA VOLONTARI DEL SANGUE 1
23854 OLGINATE (LC)

INTERVENTO
INTERVENTO DI REALIZZAZIONE NUOVA PALESTRA SCUOLA PRIMARIA "G. RODARI"
VIA CAMPAGNOLA - 23854 OLGINATE (LC) - CUP: E91B22001200006 - INTERVENTO 4 PNRR (ART. 4 DM 2/12/21)

PROGETTO DEFINITIVO - ESECUTIVO
(DPR 207/2010)

TITOLO:
Condutture di alimentazione + impianto di terra comune

NOOME DEL FILE: PLANIMETRIA_IMPIANTI_ELETTRICI_SPECIALI.DWG

SCALA: 1:100

DATA: GIUGNO 2023

06